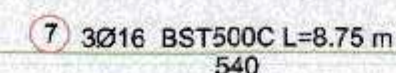
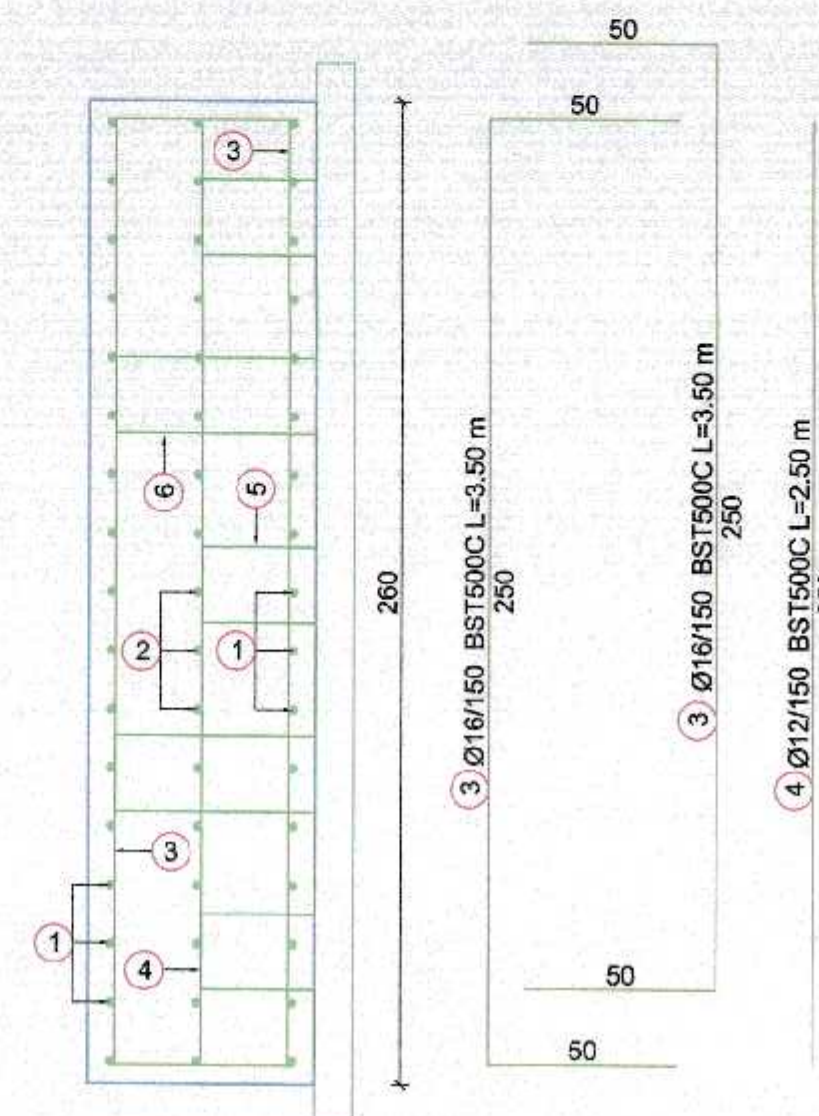


Scara 1:20



Scara 1:20



EXTRAS ARMARE				
Marca	Diametru (m)	Lungime(m)	Bucati	Lungimi totale
				BST500C
				Ø12    Ø16
1	16	6.4	34	217.6
2	12	5.4	17	91.8
3	16	3.5	74	259
4	12	2.5	27	67.5
5	12	1.16	57	66.1
6	12	1.66	57	94.6
7	16	8.75	6	52.5
Lungime Ø(m)				320    529
Greutate pe metru liniar(kg/m)				0.888    1.576
Greutate Ø(kg)				284    835
Greutate totala pe marca otel(kg)				1119
Greutate TOTALA(kg)				1119

**MATERIALE:**

**MATERIALE:**  
**BETON ARMAT**

- C25/30 - XC4+XF1; Cl 0.20; CEM II A-S 32.5 N sau R; S3;
- GRANULATIE AGREGATE - Dmax. 16mm

BETON SIMPLU

- C12/15 - X0; CI 1.0; CEM II A-S 32.5 N sau R; S1-S3
- GRANULATIE AGREGATE - Dmax. 22mm

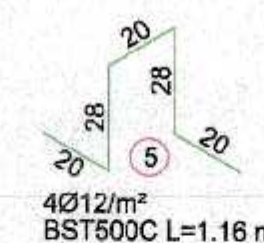
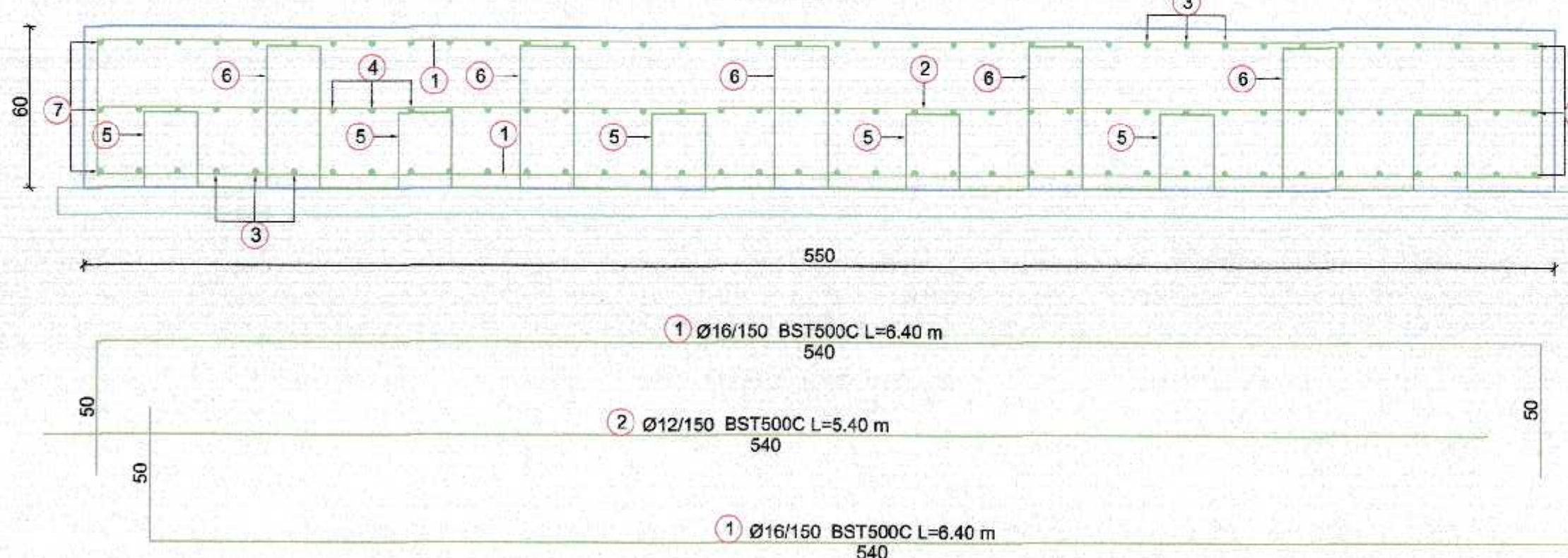
ARMATURA:

- BST500C

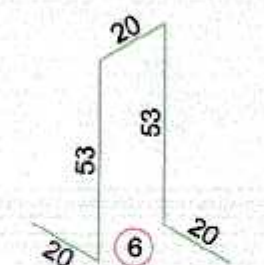
**NOTES :**

- CATEGORIA DE IMPORTANTA "C" conf. HG 766/1997
- CLASA DE IMPORTANTA "III" conform P100-1/2013;
- CONSTRUCTIA ESTE AMPLASATA IN ZONA SEISMICA CU ACCELERATIA TERENULUI PENTRU PROIECTARE  $a_g = 0.35g$  SI PERIOADA DE CONTROL(DE COLT)  $T_0 = 0.7 \text{ s}$  - conform P100 - 1/2013;
- INAINTE DE INCEPEREA SAPATURILOR PENTRU FUNDATII SE VOR DEZAFECTA SAU DEVA EVENTUALELE RELETE DE INSTALATII EXISTENTE IN ZONA.
- DOMENIUL DE VERIFICARE A1;
- DIAMETRE ARMATURI : IN MM;
- DIMENSIUNI / COTE DESEN : IN CM;
- FUNDATIA A FOST DIMENSIONATA LA O PRESIUNE CONVENTIONALA DE BAZA DE  $P_{conv} = 180kPa$  OBTINUTA PE PERNA DIN LOESS COMPACTAT;
- TURNAREA BETONULUI IN FUNDATIE NU SE VA FACE PANA CAND TOATE ELEMENTELE INGLOBATE NU VOR FI MONTATE SI APROBATE DE CATRE PRODUCATORUL ECTIPAMETULUI;

Scala 1:20



4Ø12/m<sup>2</sup>  
BST500C L=1.16 m



4Ø12/m<sup>2</sup>  
BST500C L=1.68 m

**ATENȚIE !**

- SE RECOMANDA CA EXCAVATIILE GROSIERE SA SE EXECUTE IN RITM ALERT, PE CAT POSSIBIL INTR-O PERIOADA LIPSITA DE PRECIPITATII. IAR LUCRARILE SA FIE SUPRAVEGHEATE DE GEOTEHNICIAN;
- ULTIMUL STRAT DE PE FUNDUL SAPATURII (CIRCA 20 CM) VA FI INDEPARTAT INAINTE DE TURNAREA STRATULUI DE EGALIZARE DIN BETON SIMPLU.

[illegible]







Scara 1:50



- C25/30 - XC4+XF1; CI 0.20; CEM II A-S 32.5 N sau R; S3;
- GRANULATIE AGREGATE - Dmax. 16mm

- C12/15 - X0; CI 1.0; CEM II A-S 32.5 N sau R; S1-S3
- GRANULATIE AGREGATE - Dmax. 22mm

- BST500C

- CATEGORIA DE IMPORTANTA "C" conf. HG 766/1997
- CLASA DE IMPORTANTA "III" conform P100-1/2013;
- CONSTRUCTIA ESTE AMPLASATA IN ZONA SEISMICA CU ACCELERATIA TERENULUI PENTRU PROIECTARE  $a_g = 0.35g$  SI PERIOADA DE CONTROL(DE COLT)  $T_c = 0.7$  s - conform P100 - 1/2013;
- INAINTE DE INCEPEREA SAPATURILOR PENTRU FUNDATII SE VOR DEZAFECTA SAU DEVIA EVENTUALELE RETELE DE INSTALATII EXISTENTE IN ZONA;
- DOMENIUL DE VERIFICARE A1;
- DIAMETRE ARMATURI : IN MM;
- DIMENSIUNI / COTE DESEN : IN CM;
- TURNAREA BETONULUI IN FUNDATIE NU SE VA FACE PANA CAND TOATE ELEMENTELE INGLOBATE NU VOR FI MONTATE SI APROBATE DE CATRE PRODUCATORUL ECTIPAMETULUI;
- DIMENSIUNEA TIJEI FILETATE SI A POZITIEI ACESTEIA SE VOR CONFIRMA DE CĂTRE FURNIZORUL ECHIPAMENTULUI ÎNAINTE DE PUNEREA IN OPERA

- SE RECOMANDA CA EXCAVATIILE GROSIERE SA SE EXECUTE IN RITM ALERT, PE CAT POSSIBIL INTR-O PERIOADA LIPSITA DE PRECIPITATII, IAR LUCRARILE SA FIE SUPRAVEGHEATE DE GEOTEHNICIAN;
- ULTIMUL STRAT DE PE FUNDUL SAPATURII (CIRCA 20 CM) VA FI INDEPARTAT INAINTE DE TURNAREA STRATULUI DE EGALIZARE DIN BETON SIMPLU.

M20 gr.8.8. L=350mm, 4buc

Scara 1:10, cote in mm

